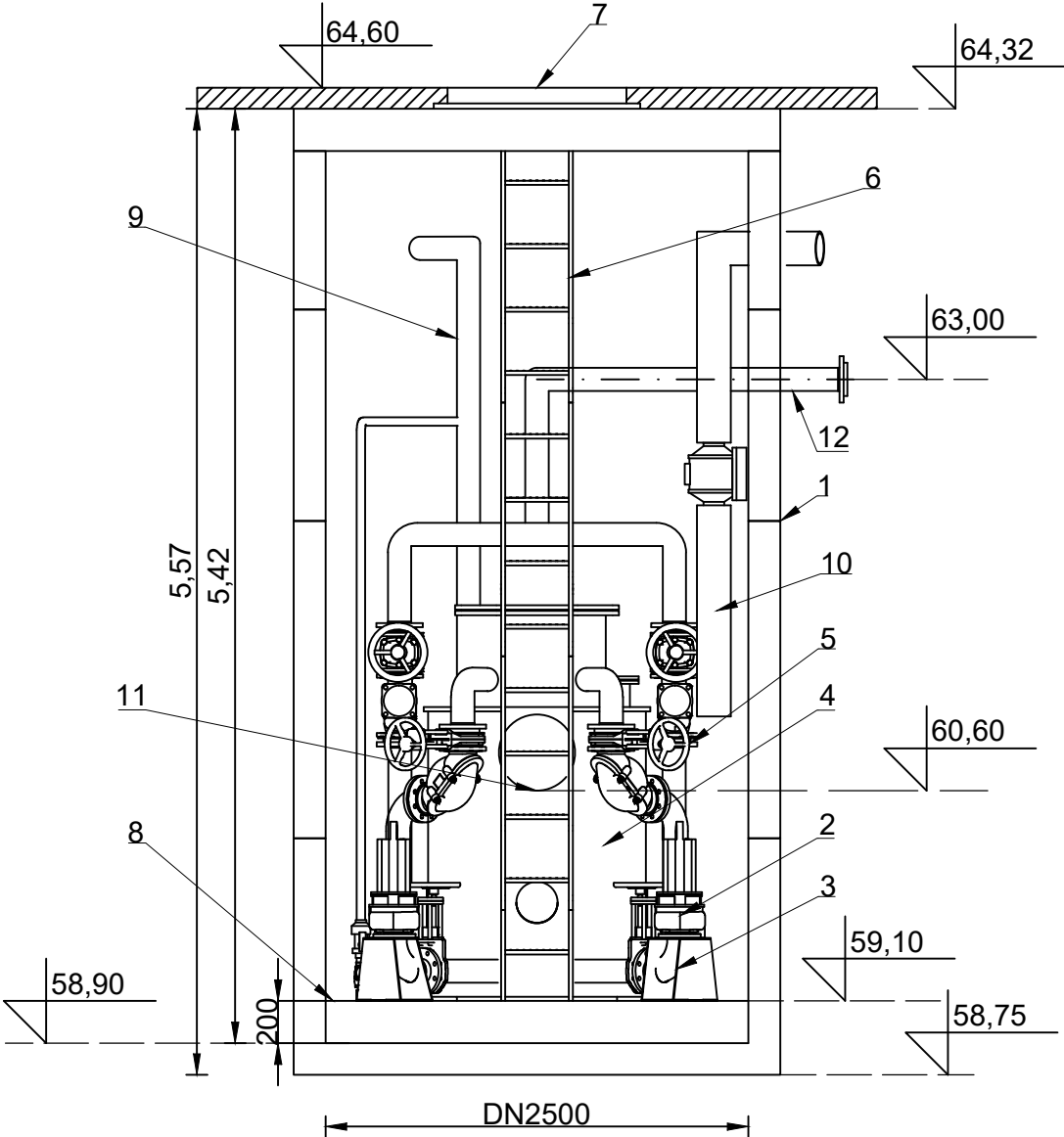


Teren najazdowy



OZNACZENIA:

- 1 - korpus betonowy C35/40,
- 2 - pompa typ EP402-C,
- 3 - kolano stopowe do pompy,
- 4 - moduł retencyjny,
- 5 - zasuwa odcinająca na rurociągu napływowym,
- 6 - drabina żłazowa CE oraz chowany uchwyt,
- 7 - właz żeliwny DN400 Ø800,
- 8 - wylewka pod rzapię,
- 9 - wentylacja modułu tłoczni, z neutralizatorem odorów,
- 10 - wentylacja mechaniczna korpusu tłoczni,
- 11 - rura wlotowa PEHD250,
- 12 - rurociąg tłoczny DN100 ze stali nierdzewnej.

	MIEJSKIE WODOCIĄGI I KANALIZACJA SPÓŁKA Z O.O. DZIAŁ INWESTYCJI I ROZWOJU UL. WAŁECKA 20, 64-920 PIŁA		
INWESTOR:	MIEJSKIE WODOCIĄGI I KANALIZACJA SPÓŁKA Z O.O. UL. WAŁECKA 20, 64-920 PIŁA		
TYTUŁ PROJEKTU:	SIEĆ KANALIZACJI SANITARNEJ I KANALIZACJI DESZCZOWEJ DLA OSIEDLA KOSZYCE K1-K2 W PIŁE, dz. nr 707, 603, 615, 616, 618, 619, 622, 598, 599, 208/3,208/4,566 i 627 OBRĘB 0007 PIŁA		
ADRES INWESTYCJI:	ul. Mikołaja Wierzyńka, Opalińskich, Górków, Konstancji, Bnińskich, Targowskiego, Szkolna		
TYTUŁ RYSUNKU:	SCHEMAT TŁOCZNI ŚCIEKÓW		
PROJEKTOWAŁA: MGR INŻ. MAŁGORZATA MACIASZEK upr. nr WKP/0176/PWOS/19 do projektowania i kierowania robotami budowlanymi bez ograniczeń w specjalności instalacyjnej w zakresie sieci, instalacji i urządzeń cieplnych, wentylacyjnych, gazowych, wodociągowych i kanalizacyjnych		STADIUM OPRACOWANIA: PT	
		KAT. OBIEKTU: XXVI	
SPRAWDZIŁ: INŻ. GRZEGORZ GÓRKA upr. nr WKP/0287/POOS/07 do projektowania bez ograniczeń w specjalności instalacyjnej w zakresie sieci, instalacji i urządzeń cieplnych, wentylacyjnych, gazowych, wodociągowych i kanalizacyjnych		DATA OPRACOWANIA: KWIECIEŃ 2024	
		BRANŻA: SANITARNA	
		SKALA: -	
OPRACOWAŁA: INŻ. MAŁGORZATA PODKOWA		NR RYSUNKU: 16	